

## INFORMASJON OM BRUK AV SKYTEFELTET UNDER VILLREINJAKTA 2008

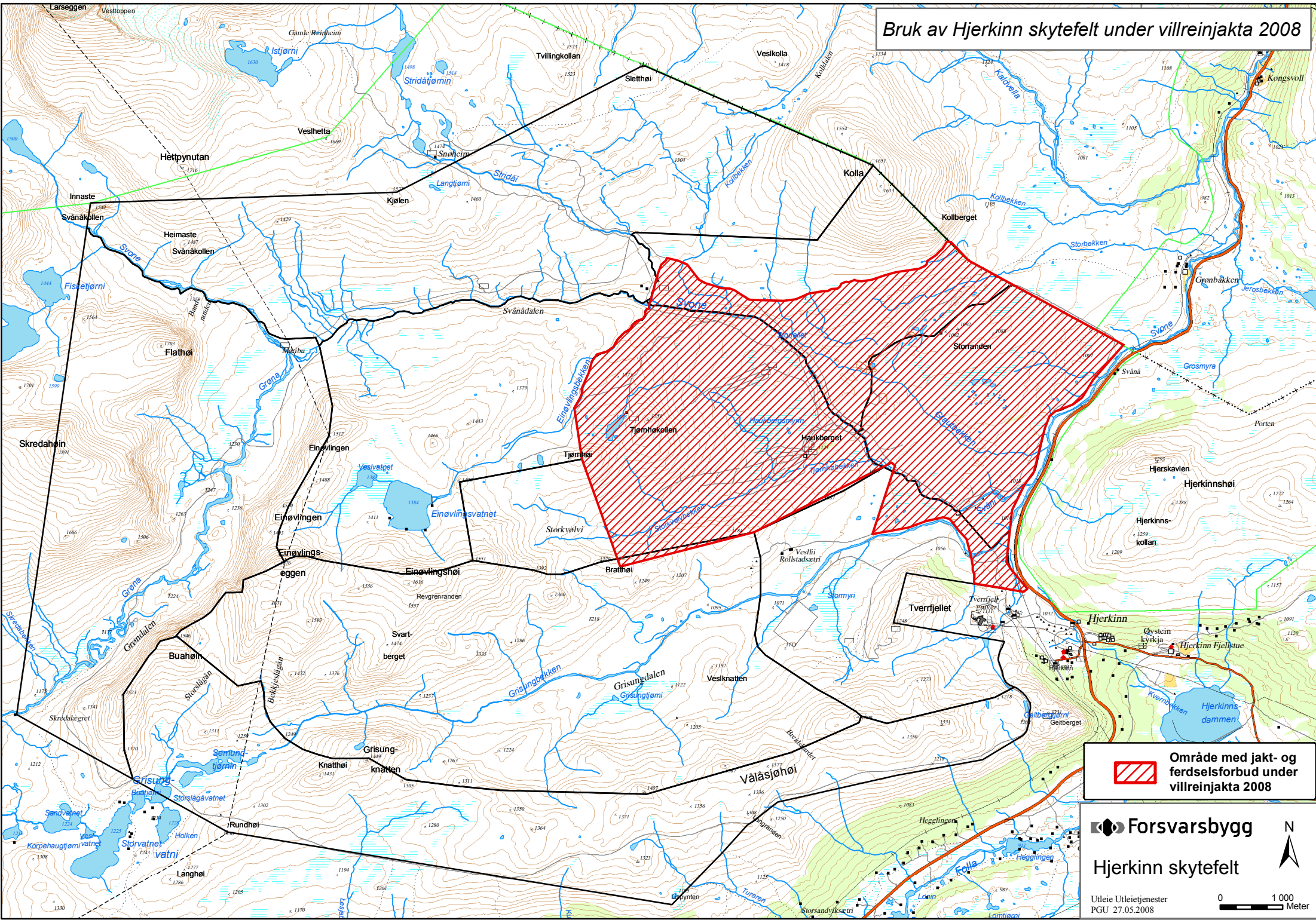
### 1. Periode og område med jakt- og ferdselsforbud:

I perioden fom 25. – tom 30. august og fom 8. – tom 13. september er det pga. militær aktivitet forbudt å jakte og ferdes i Hjerkinnt utmål og den delen av Dovrefjell statsallmenning som ligger innenfor Storråndvegen (Vesle Ringveg), samt området Haukberget. (Hele området er avmerket på vedlagt kart). Ferdelsforbudet gjelder også etter snøheimvegen i tiden 8.00 – 16.00 og 17.00 – 20.00


### 2. Regulerende bestemmelser for villrein- og småviltjakt i perioden uke 35, 37 og 39/2008.

- All skilting ifm begge jakttyper er utført av Hjerkinnt PRO ift å oppnå nødvendig sikkerhet. Skiltingen er først og fremst med henblikk på turgåere etc.
- Hjerkinnt PRO stiller bomvakter ved verkstedområdet/hovedbom i ryddeukene fra og med tirsdag til og med fredag. Dager utenom disse er tilordnet av fjellstyrene og Statsskog, i samarbeide med Dovre kommune.
- Hjerkinnt PRO vil etablere bom på Kolbekkbrua. Denne vil bli åpnet/lukket av Hjerkinnt PRO iht trafikkreguleringsbestemmelsene, som vil dreie seg om åpning og lukking til gitte tidspunkter, mao ikke permanent bemannet.
- Åpning og lukking av hovedbommen ved verkstedområdet og Kolbekkbrua slik:
  - Åpent: 2000 – 0800 og 1600 – 1700
  - Lukket 0800 – 1600 og 1700 – 2000
- Alle veier som går ut fra Snøheimveien mellom verkstedområdet og Kolbekkbrua vil bli stengt av Hjerkinnt PRO.
- Når Snøheimveien er stengt for trafikk, gjelder dette også gående og personell med sykkel. Dette gjelder også Storråndvegen.
- Det tillates ikke stopp eller parkering mellom hovedbommen ved verkstedområdet og Kolbekkbrua langs etter Snøheimveien.
- Parkering vil bli tilrettelagt på verkstedområdet og skiltet av Hjerkinnt PRO.
- Parkering fra Kolbekkbrua og oppover langs Snøheimveien reguleres og ev skiltes av fjellstyrene.
- Lørdager og søndager mellom ryddeukene vil ikke Hjerkinnt PRO legge beslag på noe terreng. Dette betyr at hele feltet er tilgjengelig for ev jakt.
- Ev trening og fuglehundprøver på Storrånden under ryddeperiodene vil ikke bli tillatt. Unntaket er lørdager og søndager mellom ryddeukene.
- Vegen inn til Rolstadsetra er stengt. For brukere av hyttene i området kan vegen brukes i tiden 20.00 - 08.00.
- Bomavgift for kjøring/bruk av Snøheimvegen er innført fra og med 1. juli 2008. Avgift på kr 50 betales av alle ved selvbetjent bom, som er plassert ved innkjøring til skytefeltet.

# Bruk av Hjerkinnskytefelt under villreinjakta 2008



 Område med jakt- og ferdelsforbud under villreinjakta 2008

 Forsvarsbygg  
Hjerkinnskytefelt

Utletie Utletietjenester  
PGU 27.05.2008

0 1 000  
Meter